

Se repérer dans le temps : les chiffres romains

Infos séance

- AP en cours de 6^e (1h pour les 3 classes de 6^e de l'établissement)
- Situation de co-enseignement (un des professeurs ne connaît pas la classe)
- Deux enseignants de la même matière dans la même salle (histoire)
- Préparation commune
- Classe en îlots

Objectifs

- revoir la notion de chiffres romains : maîtrise individuelle par les élèves
- travail de groupe : utilisation d'informations et de conseils – méthode et entraide
- méthodologie : fiche personnelle à rédiger et conserver

Déroulé séance

1/ Accroche par le calendrier des *Hobbits* pour montrer que le repérage dans le temps n'est pas unique et reste un choix humain. Cette chronologie des siècles s'exprime en CHIFFRES ROMAINS. Intervention magistrale des professeurs A et B.

2/ Chaque groupe dispose d'une fiche ressource sur les chiffres romains (fiche 1) et d'une tablette lui permettant de visionner une vidéo *powtoon* explicative sur *youtube* (voir lien sur fiche 1).

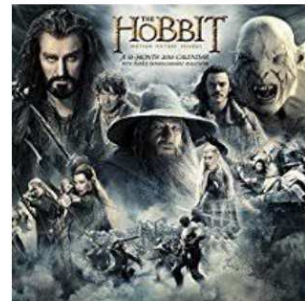
3/ Le professeur A donne la consigne : remplir la fiche exercice en groupe (fiche 2) grâce aux informations disponibles. Avec le professeur B, il passe dans les rangs pour guider les élèves.

4/ Les groupes s'échangent les fiches et les corrigent avec le professeur B, qui appelle des élèves au tableau.

5/ Le professeur A distribue la fiche méthode (fiche 3) aux élèves et l'explique : travail à la maison.



Le calendrier de la Comté



Numéro du mois	Nom	Correspondance approximative avec le Calendrier Grégorien
	2 Yule	Le 22 décembre <small>https://fr.wikipedia.org/wiki</small>
1	Afteryule	Du 23 décembre au 21 janvier
2	Solmath	Du 22 janvier au 20 février
3	Rethe	Du 21 février au 22 mars
4	Astron	Du 23 mars au 21 avril
5	Thrimidge	Du 22 avril au 21 mai
6	Forelithé	Du 22 mai au 20 juin
	1 Lithé	Le 21 juin
	Mid-year's Day	Le 22 juin
	Overlithé	Jour supplémentaire les années bissextiles
	2 Lithé	Le 23 juin
7	Afterlithé	Du 24 juin au 23 juillet
8	Wedmath	Du 24 juillet au 22 août
9	Halimath	Du 23 août au 21 septembre
10	Winterfilth	Du 22 septembre au 21 octobre
11	Blotmath	Du 22 octobre au 20 novembre
12	Foreyule	Du 21 novembre au 20 décembre

PERDUS DANS LES CHIFFRES ROMAINS ?
(fiche 1)

Les chiffres romains

Règle 1 : Un symbole plus petit placé à droite s'ajoute. **VI = 5 + 1**

Règle 2 : Un symbole plus petit placé à gauche se retire. **IV = 5 - 1**

Règle 3 : On ne peut pas utiliser plus de 3 symboles identiques à la suite. **III**

Les symboles :

I : 1 V : 5 X : 10 L : 50 C : 100 D : 500 M : 1000

Vous pouvez aussi consulter la video !

<https://www.youtube.com/watch?v=06aAqJwifk>

DES EXERCICES POUR VOUS ENTRAINER !

(fiche 2 - extrait)

Ecris en chiffres :

I			VII			IX	
III			XVII			XIX	
V			XII			XXIX	
X			XXX			IX	
VII			XXXII			XVI	
XX			XXV			XIV	
XXII			XVIII			XXXII	

Ecris en chiffres romains :

1			7			9	
3			15			8	
7			8			15	
8			14			14	
9			12			17	
12			26			19	
40			30			23	

FICHE METHODE : exemples

(fiche 3)

QU'EST-CE QUE J'EN RETIENS ?

Sur cette fiche, note de la manière dont tu le désires (carte mentale, liste...) tous les éléments qui te semblent importants pour bien écrire les chiffres romains. N'hésite pas à demander de l'aide aux professeurs.

MA FICHE SUR LES CHIFFRES ROMAINS

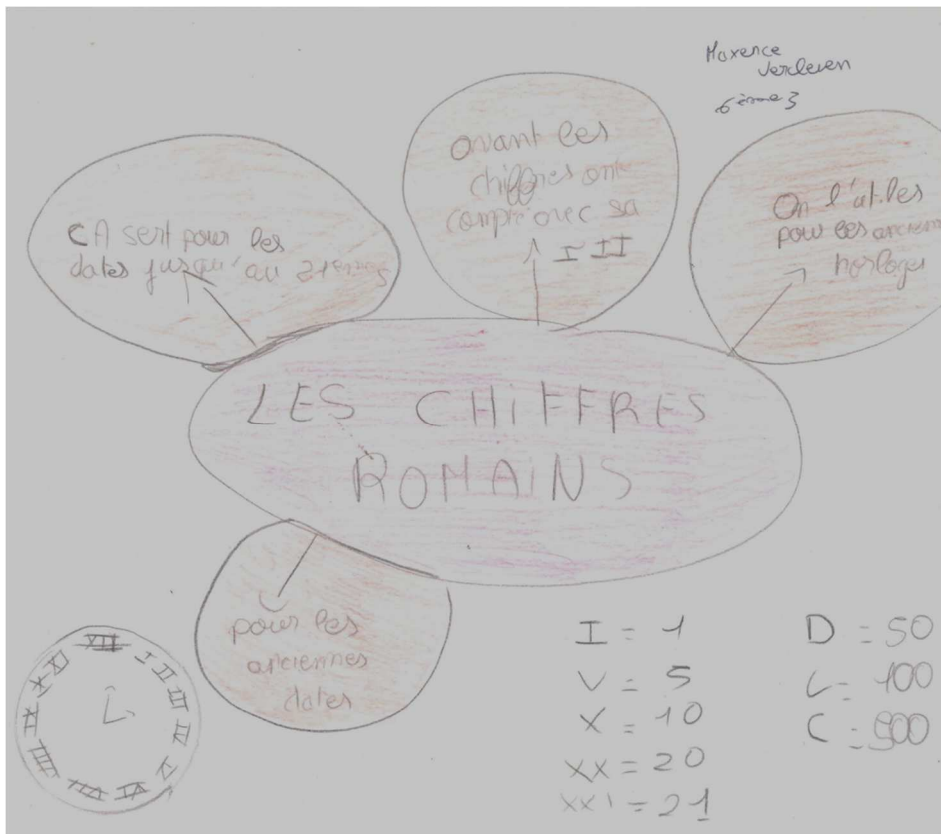
À RETENIR:

- On ne peut pas utiliser plus de 3 symboles identiques à la suite. (~~IIII~~)
- Un symbole plus petit placé à gauche se retire (IV=5-1)
- Un symbole plus petit placé à droite s'ajoute. (VI=5+1)



Les chiffres romains:

- 1 = I
- 5 = V
- 10 = X
- 50 = L
- 100 = C
- D = 500
- M = 1000



MA FICHE SUR LES CHIFFRES ROMAINS

L'important dans les chiffres Romains :

I : 1 V : 5 X : 10 L : 50 C : 100

D : 500 M : 1000

Moyens Mnémotechniques :

Il VêXe Le Commun Des Montels

Règles :

- Ne jamais utiliser le même symbole plus de 3 fois à part le **M**
- Un symbole inférieur à droite s'additionne
- Un symbole inférieur à gauche se soustrait

exemple :

IV = 4	LV = 55
IX = 9	XV = 15
XX = 20	XXX = 30
XV = 15	CLX = 160
XIX = 19	DCCC = 800

BILAN

- L'arrivée du nouveau professeur a permis à certains élèves, d'habitude passifs, de s'impliquer dans cette nouvelle situation d'enseignement.
- Le travail en groupe est mieux encadré et l'aide individuelle aux élèves est apportée plus rapidement (avec 6 îlots pour 2 professeurs).
- Les apports magistraux et les cours dialogués sont plus dynamiques et vivants à deux professeurs, une fois les marques prises par les deux enseignants. Une préparation de séance précise, avec une répartition claire des rôles et des interventions de chacun, est nécessaire pour être efficace.
- Remarque : pour que l'accompagnement personnalisé soit efficace, il est important que les réponses apportées par les deux professeurs soient cohérentes entre elles.
- Remarque : risque de « trop intervenir » à certains moments. Il est nécessaire de laisser les élèves travailler et construire leur apprentissage, même si, à certains moments, cela implique qu'un des deux professeurs reste inactif.