

## Bilan Actions

### Bilan des actions 2016/2017 en faveur de l'égalité filles-garçons recensées auprès des établissements scolaires

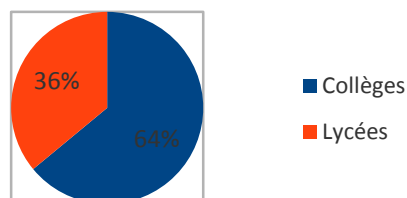
Ces éléments de bilan sont à prendre avec quelques précautions pour plusieurs raisons :

une sous-déclaration des actions, notamment dans les lycées, semble-t-il : des actions sont parfois menées, mais ne font pas toujours l'objet d'une remontée.  
des fiches actions inégalement renseignées. Le codage des informations a été effectué à partir des seules informations remontées, parfois très partielles

#### 1- Des actions EFG recensées dans 50 établissements de l'Académie de Besançon.

		%
Collèges	32	64
Lycées	18	36
Total	50	100

Les 2/3 des établissements qui ont déclaré mener des actions sont des collèges.



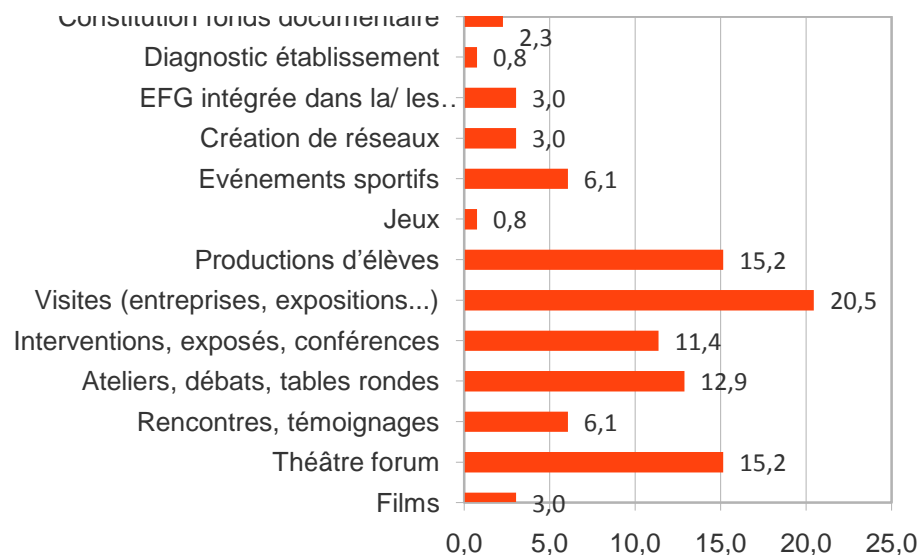
## Bilan Actions

2- 83 actions EFG au total ont été déclarées dans l'Académie de Besançon. Elles ont donné lieu à description de 132 activités liées. Les visites effectués par les classes et les spectacles de théâtre/forum dominant, de même que l'implication des élèves dans diverses productions.

### Type d'activité menées avec les élèves en %.

Leur diversité est grande. On peut toutefois tenter d'en proposer une typologie.

		%
Films	4	3,0
Théâtre forum	20	15,2
Rencontres,	8	6,1
Ateliers, débats	17	12,9
Interventions	15	11,4
Visites (entreprises, expositions...)	27	20,5
Productions d'élèves	20	15,2
Jeux	1	0,8
Evénements sportifs	8	6,1
Création de réseaux	4	3,0
EFG intégrée dans la/ les...	4	3,0
Diagnostic établissement	1	0,8
Constitution fonds documentaire	3	2,3
Total	132	100



Parmi les actions menées, on observe que ce sont les visites effectuées par les classes qui sont majoritaires. Suivent d'assez près les spectacles de théâtre, le théâtre forum mais aussi l'engagement des classes dans diverses productions (affiches, expositions, slogans, clips...)

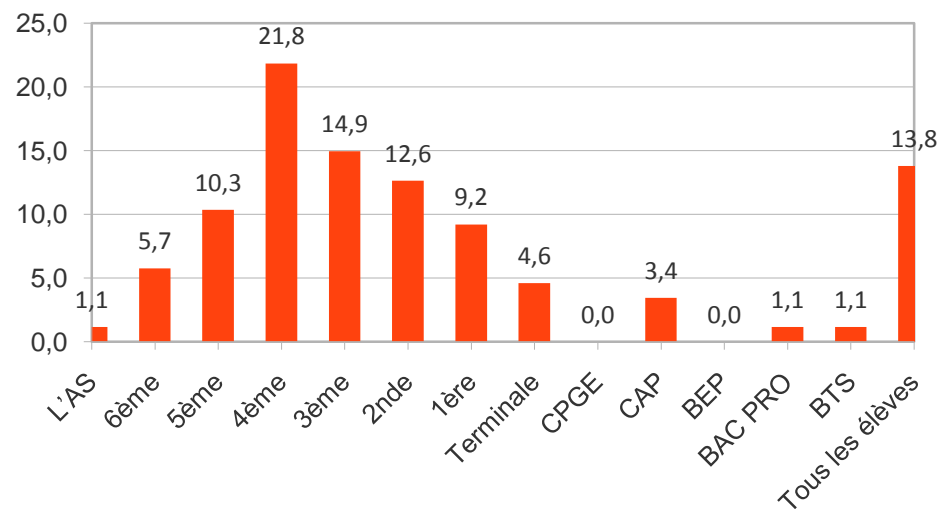
## Bilan Actions

**3-Très majoritairement ce sont les publics formés par les divisions qui sont visés et spécialement les niveaux 4-3ème de collège.**

L'entrée par l'Association sportive en lycée est le seul cas où l'entrée n'est pas la division classe.

		%
L'AS	1	1,1
6ème	5	5,7
5ème	9	10,3
4ème	19	21,8
3ème	13	14,9
2nde	11	12,6
1ère	8	9,2
Terminale	4	4,6
CPGE	0	0,0
CAP	3	3,4
BEP	0	0,0
BAC PRO	1	1,1
BTS	1	1,1
Tous les élèv	12	13,8
Total	87	100,0

**Les publics scolaires visés par les actions EFG en % :**



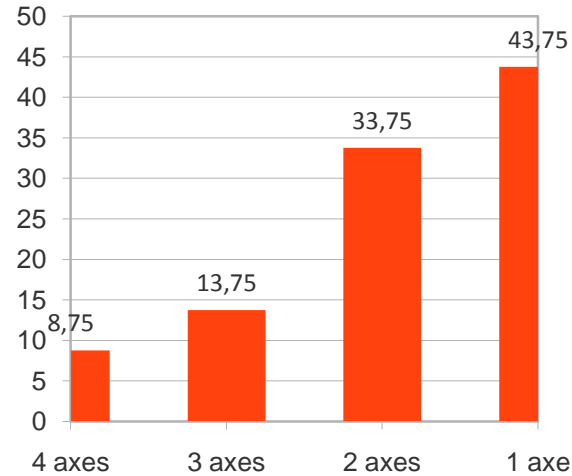
## Bilan Actions

### 4- Dans les actions EFG en établissement, ce sont un ou deux axes majoritairement qui sont visés.

Pour l'essentiel ce sont les axes 1 et 2 qui apparaissent quand présence de deux axes (34 % des actions recensées) et les axes 2 ou 3 quand l'action n'explore qu'un seul axe (44 % des actions).

		%
4 axes	7	8,75
3 axes	11	13,75
2 axes	27	33,75
1 axe	35	43,75
Total	80	100

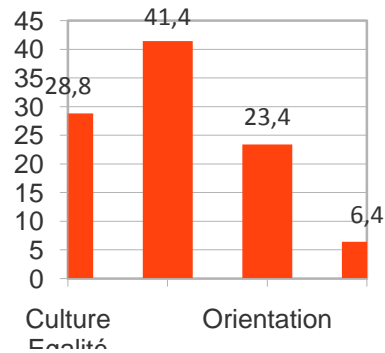
Nombre d'axes en pourcentage des actions.



C'est l'axe 2 soit "l'éducation au respect mutuel et à l'égalité" qui est le plus souvent travaillé avec les élèves des établissements de l'académie de Besançon. Le plus souvent en association avec au moins l'un des autres axes.

		%
Culture Egalité	32	28,8
Respect	46	41,4
Orientation	26	23,4
Transversal	7	6,4
Total	111	100

Les axes de la Convention interministérielle en pourcentage des actions EFG.



**5- Pour ces actions EFG, quelques partenaires apparaissent privilégiés, mais le jeu des partenariats reste vraiment très ouvert.**

Forte représentation des partenaires locaux. Le CIDFF, *Elles Bougent* et *Solidarité Femmes* se singularisent étant des partenaires privilégiés.

Travail en réseau avec les administrations (éducation, armée, justice, droits des femmes....), les collectivités locales

**Partenaires cités dans l'enquête**

Vallée de l'énergie

Entreprises, branches professionnelles

CCI

UIMM

Vice-Procureur de la République

Gendarmerie

Pôle prévention « ressources face à la violence »

Apach'Evasion

La Sapaudia

*Elles Bougent*

Collectif Mixité Egalité du Pays de Montbéliard

Léo Lagrange

Ligue de l'enseignement

Ligue des Droits Homme

Point accueil solidarité

*Solidarité Femmes*

Association *Féministes au présent*

Association *Animath*

Association UPSTI

Association *Elles et Sport*

Association *Elles Jura*

Association *Sauf le respect que je vous dois*

Association *Initiative Dôle*

Territoires

Mouvement du Nid

CROSS

Programme démocratie et courage

Préval Haut-Doubs

Festival en Arc

## Bilan Actions

Comité régional olympique et Sportif  
Ligue FC de Football  
Fédération football  
District Football  
Club Football  
UNSS  
Moutain Riders  
Bibliothèque  
Maison pour tous  
Compagnie *Les 3 sœurs*  
Théâtre Royaume d'Evette  
Compagnie *Va savoir pourquoi*  
Compagnie *Catégorie libre*  
Compagnie de Chaussin  
Compagnie des Ondes  
IA-IPR  
DASEN  
DSDEN  
CEPF  
CRDS de FC  
CIDFF  
MDDFE  
DRDFE  
DDSCP  
MIFE  
CEMEA  
AFFDU concours des *Olympes de la Parole*  
Conours *Buzzons contre le sexisme*  
Sciences et techniques en tous genres  
Laboratoire de recherche  
Pavillon Sciences Montbéliard  
CVL  
MGEN  
Mairie  
Département  
Région FC