

baccalauréat Session juin 2012

SOMMAIRE

Fiche 1 Les principaux chiffres.....	p. 2
Fiche 2 Le calendrier des épreuves et des résultats.....	p. 3
Fiche 3 Les inscrits au baccalauréat toutes séries confondues.....	p. 4
Fiche 4 Les inscrits au baccalauréat général.....	p. 5
Fiche 5 Les inscrits au baccalauréat technologique.....	p. 7
Fiche 6 Les inscrits au baccalauréat professionnel.....	p. 10
Fiche 7 Les inscrits au baccalauréat non scolaires..... La consultation des copies par les candidats	p. 12

Contact presse :

Élisabeth Baudin
Chargée de communication
Rectorat
10, rue de la Convention
25030 Besançon Cedex
tel. 03 81 65 49 38
06 76 62 69 81
elisabeth.baudin@ac-besancon.fr

Principaux chiffres baccalauréat session 2012

42 centres d'examens

Tous baccalauréats confondus et toutes épreuves anticipées comprises, dont :

34 centres en lycées publics

8 centres en lycées privés sous contrat.

1 865 correcteurs dont,

– bac général : 700

– bac technologique : 365

– bac professionnel : 800

13 064 candidats, scolaires et non scolaires (+ 1 333 inscrits par rapport à 2011) :

– **10 974** candidats scolaires inscrits au baccalauréat de l'éducation nationale (+ 678)

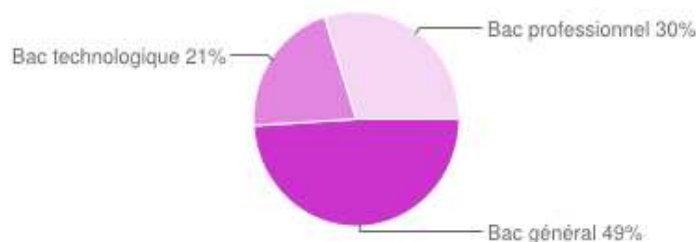
– **902** candidats scolarisés dans un lycée ou une maison familiale agricoles et préparant un bac technologique ou professionnel du ministère de l'agriculture (+ 315) ;

– **1 188** candidats non scolarisés (apprentis, candidats libres, ...) (+ 340)

- **968** d'entre eux présenteront les épreuves des séries générales, technologiques et professionnelles du ministère de l'éducation nationale

- **220** celles des séries technologiques et professionnelles de l'agriculture.

Candidats scolaires et non scolaires de l'éducation nationale et de l'agriculture



14 ans : candidat le plus jeune – bac général

57 ans : doyen des candidats – bac professionnel

403 candidats en situation de handicap bénéficiant d'un aménagement d'épreuves

– **121** en bac général, auxquels s'ajoutent 76 candidats en épreuves anticipées

– **74** en bac technologique, auxquels s'ajoutent 43 candidats en épreuves anticipées

– **89** en bac professionnel.

Calendrier session juin 2012

Baccalauréat général

Épreuve de philosophie	lundi 18 juin de 8 h à 12 h
Épreuves écrites.....	du lundi 18 au vendredi 22 juin
Affichage des résultats 1 ^{er} groupe.....	vendredi 6 juillet à 10 h
Oraux du second groupe et affichage.. des résultats	mardi 10 juillet et mercredi 11 juillet si besoin.

Baccalauréat technologique

Épreuve de philosophie	lundi 18 juin de 14 h à 18 h
Épreuves écrites.....	du lundi 18 au vendredi 22 juin
Affichage des résultats 1 ^{er} groupe.....	vendredi 6 juillet à 15 h
Oraux second groupe et affichage..... des résultats	mardi 10 juillet et mercredi 11 juillet si besoin.

Baccalauréat professionnel

Épreuves écrites.....	du lundi 18 au vendredi 22 juin
Affichage des résultats 1 ^{er} groupe.....	vendredi 6 juillet à 10 h à 18 h
Oraux du second groupe.....	mardi 10 juillet
Affichage des résultats du second..... groupe.	mercredi 11 juillet à 18 h

Résultats en ligne sur le site académique www.ac-besancon.fr

Les inscrits au baccalauréat session juin 2012

Évolution du nombre des inscrits dans l'académie

(candidats scolaires et non scolaires)

EN BREF

13 064 candidats
scolaires et non scolaires
↗ + 1 333 candidats
↗ + 10,2 %

- augmentation du nombre de candidats ;
- évolution différenciée selon les séries de bac et selon les ministères l'éducation nationale et de l'agriculture ;
- au ministère de l'éducation nationale, le nombre des candidats scolaires des séries technologiques baisse, celui des séries générales et professionnelles augmente.
- en baccalauréat professionnel, le secteur production affiche plus d'inscrits cette année que le secteur service ;
- au ministère de l'agriculture, le nombre des candidats scolaires augmente ;
- hausse du nombre de candidats non scolaires au ministère de l'agriculture et au ministère de l'éducation nationale.

Candidats scolaires gérés par le ministère de l'éducation nationale

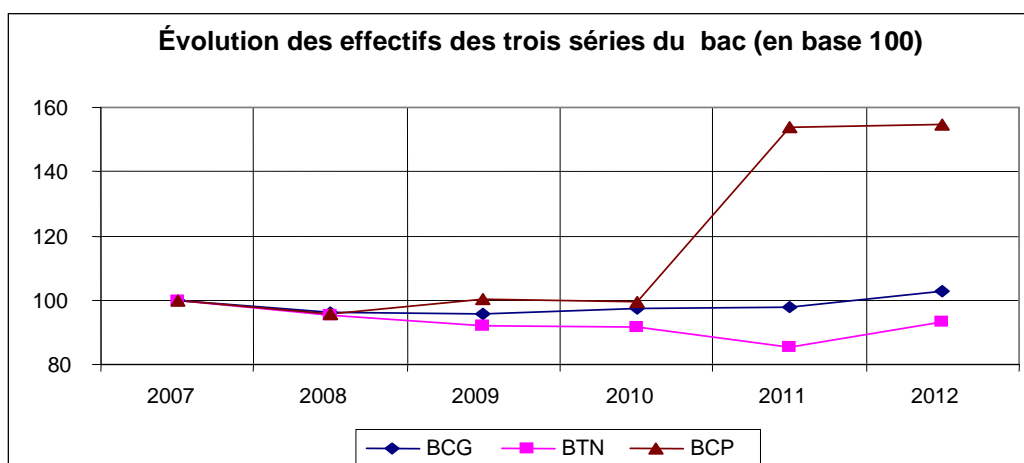
10 974 candidats
scolaires éducation
nationale
↗ + 678 candidats
↗ + 6,59 %

Avec 10 974 candidats sous statut scolaire, l'académie enregistre une augmentation de 6,59 % des candidats présentant un baccalauréat du ministère de l'éducation nationale. Cette augmentation est dans la continuité de celle de 2011 qui était de + 6,36 %.

En valeur absolue, l'augmentation 2012 du nombre total de ces inscrits est de 678.

L'académie qui n'avait plus dépassé la barre des 10 000 candidats depuis 1991, la dépasse pour la seconde année consécutive (10 296 en 2011).

Sur le modèle de l'an dernier, les classes de terminales professionnelles connaissent la plus forte augmentation (+ 682 candidats).

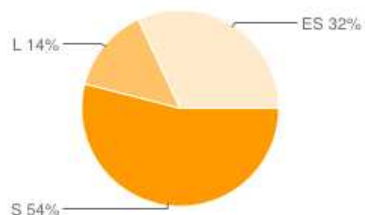


BCG : bac général – BTN : bac technologique – BCP : bac professionnel

Les inscrits au baccalauréat général

Candidats scolaires – ministère de l'éducation nationale

5 365 candidats
au bac général
↗ **+ 150** candidats
+ 2,96 %



Effectifs détaillés des candidats au bac général

Série bac	Spécialité	Libellé option	25	39	70	90	Total	
Série ES		langue vivante 1 *	226	83	56	76	441	
		langue vivante 2 *	89	11	43	15	158	
		mathématiques	171	70	65	40	346	
		sciences économiques sociales	359	196	107	103	765	
	Total ES		845	360	271	234	1 710	
			↗ + 81 candidats (+ 4,97 %)					
Série L		grec ancien	-	9	-	-	9	
		langue vivante 1 *	135	81	71	45	332	
		langue vivante 2 *	36	5	17	8	66	
		langue vivante 3	41	16	3	18	78	
		latin	4	5	-	1	10	
		mathématiques	24	-	-	8	32	
	Total		240	116	91	80	527	
	Arts		arts plastiques	47	30	22	14	113
			cinéma audiovisuel	15	-	6	21	42
			danse	2	-	-	-	2
			histoire des arts	16	8	15	1	40
			musique	15	9	-	4	28
			théâtre expression dramatique	10	12	-	-	22
Total Arts		105	59	43	40	247		
Total L		345	175	134	120	774		
			↗ + 10 candidats (+1,31 %)					
Série S	BIO	agronomie territoire citoyen	23	26	21	-	70	
	SCI	mathématiques	31	15	16	12	74	
		physique-chimie	28	8	3	5	44	
		sciences de l'ingénieur	102	30	31	14	177	
	Total SCI		161	53	50	31	295	
	SVT	mathématiques	243	86	51	64	444	
		physique-chimie	404	181	131	139	855	
sciences de la vie et de la Terre		646	208	213	150	1 217		
Total SVT		1 293	475	395	353	2 516		
Total S		1 477	554	466	384	2 881		
			↗ + 59 candidats (+2,04 %)					
Total			2 667	1 089	871	738	5 365	
			↗ + 150 candidats (+ 2,96 %)					

* de complément

ES : économique et social
L : littéraire
S : scientifique
SCI : sciences de l'ingénieur

Bac général

Il représente la plus grande part des inscrits au baccalauréat avec 49 % et enregistre en 2012 une augmentation de 2,96 %, soit une augmentation de +150 candidats. Celle-ci arrive après un recul important de -118 candidats en 2011.

Les trois séries générales affichent des évolutions positives en 2012 après avoir subi chacune des baisses l'an passé. Respectivement, elles gagnent +10 inscrits pour la série L, + 81 pour la série ES et + 59 pour la série S.

Série Littéraire (L)

774 candidats en L
+ 10 candidats
↗ + 1,31 %

La série L représente la plus petite part des inscrits avec 14 % des candidats. Elle connaît cette année une augmentation de 1,31 % avec 774 candidats contre 764 en 2011.

Son taux de réussite au baccalauréat à la session 2011 augmente de 1.58 point. Il représente 90,58 % de réussite contre 89 % en 2010.

Série Économique et social (ES)

1 710 candidats en ES
+ 81 candidats
↗ + 4,97 %

Elle connaît cette année un engouement avec une hausse de 4,97 % du nombre de ses inscrits, soit 1 710 candidats en 2012 contre 1 629 en 2011, soit + 81 candidats. C'est la série qui enregistre la plus forte hausse des baccalauréats généraux.

Après une baisse de son taux de réussite en 2010, celui-ci augmente de 88,8 % à 91,3 % en 2011.

Série Scientifique (S)

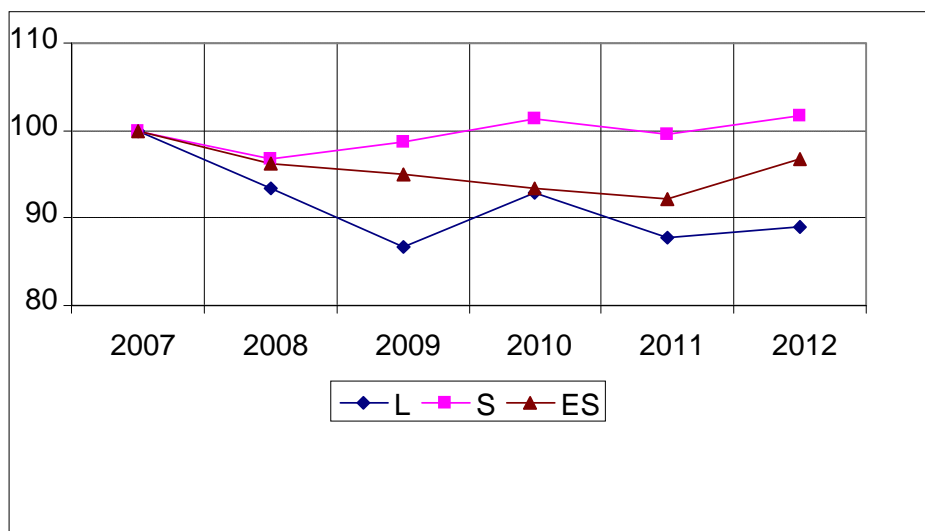
2 881 candidats en S
+ 59 candidats
↗ + 2,04 %

Cette série gagne 59 candidats en 2012, passant ainsi de 2 822 inscrits en 2011 à 2 881 candidats cette année. Cette augmentation fait suite à une baisse de 72 candidats en 2011.

La filière scientifique reste celle qui attire le plus d'élèves : presque la moitié des lycéens de seconde et 53,7 % des inscriptions au bac général.

Contrairement à 2010, leur taux de réussite a connu une hausse en 2011, passant de 88,3 % en 2010 à 89,69 % en 2011.

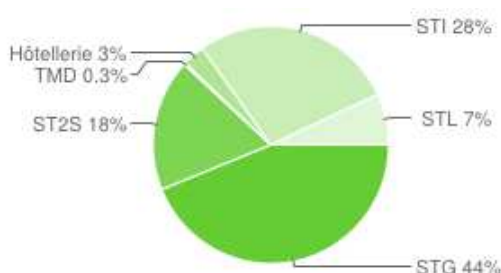
Évolution des effectifs du bac général (en base 100)



Les inscrits au baccalauréat technologique

Candidats scolaires – ministère de l'éducation nationale

2 329 candidats au bac
technologique
↘ - 154 candidats
↘ - 6,2 %



Effectifs détaillés des candidats au bac technologique

		Spécialité	Libellé option	25	39	70	90	Total	
		Total hôtellerie ↘ - 13 (- 15,8 %)		-	69	-	-	69	
		Total ST2S ↗ +7 (+1,73 %)		174	110	50	78	412	
STG	communication gestion ressources humaines			175	53	42	55	325	
	comptabilité et finance entreprise			106	32	58	19	215	
	gestion des systèmes d'information			12	19	6	11	48	
	mercatique (marketing)			209	80	58	84	431	
		Total STG ↘ - 91 (- 8,2 %)		502	184	164	169	1 019	
STI	arts appliqués			22	-	-	-	22	
	génie civil			23	-	-	-	23	
	génie électronique			56	24	30	10	120	
	génie électrotechnique			54	27	50	13	144	
	génie énergétique			-	-	14	-	14	
	génie mécanique	bois et matériaux associés			-	22	-	-	22
		matériaux souples			13	-	-	-	13
		microtechniques productique			63	9	-	-	72
		mécanique			53	28	25	23	129
		systèmes motorisés			19	-	-	-	19
Total génie mécanique				148	59	25	23	255	
Total génie optique				-	73	-	-	73	
		Total STI ↘ - 58 (- 8,18 %)		303	183	119	46	651	
STL	biochimie génie biologique			25	-	30	31	86	
	chimie de laboratoire et procédés industriels			-	13	-	21	34	
	physique de laboratoire et procédés industriels			31	-	-	20	51	
		Total STL ↗ +3 (+1,75 %)		56	13	30	72	171	
		Total TMD ↘ -2 (ns)		7	-	-	-	7	
		Total ↘ - 154 candidats (- 6,2 %)		1 042	559	363	365	2 329	

ST2S : sciences et technologies de la santé et du social

STG : sciences et technologies de la gestion

STI : sciences et technologies industrielles

STL : sciences et technologies de laboratoire

TMD : techniques de la musique et de la danse

Bac technologique

2 329 candidats en bac technologique

↘ - 154 candidats
- 6,2 %

Cette année, les séries technologiques enregistrent un recul important en perdant 154 candidats. Cette diminution représente une chute de 6,20 % des inscrits.

Depuis 2008, ces séries connaissent des pertes successives :

- 141 candidats en 2008, - 96 en 2009, -12 en 2010, -182 en 2011.

Ces baisses n'affectent pas le taux de réussite, toutes séries technologiques confondues, qui reste stable avec 85,98 % en 2011 et 85,5 % en 2010.

Série sciences et technologie industrielles (STI)

651 candidats en STI

↘ - 58 candidats
- 8,18 %

En 2012, le baccalauréat STI perd 58 candidats, passant de 709 inscrits en 2011 à 651 en 2012. Cette diminution représente une perte de 8,18 % des candidats.

Après un regain d'attractivité en 2010 avec une augmentation des candidats de 6,06 %, cette série connaît une seconde baisse consécutive après celle de 2011 (-131 candidats).

Série science et technologies de la gestion (STG)

1 019 candidats en STG

↘ - 91 candidats
- 8,20 %

Avec 1019 candidats en 2012, cette série en perd 91 par rapport à la session 2011(1 110 inscrits), soit une diminution de 8,20 %.

La série STG qui représente 44 % des baccalauréats technologiques, reste celle qui attire le plus de candidats, malgré les diminutions qu'elle subit depuis 2005.

171 candidats en STL

↗ +3 candidats
+1,75 %

Série sciences et technologies de laboratoire (STL)

La série STL reste stable avec 3 candidats en plus.

Après deux baisses de ses effectifs en 2010 et 2011 (-13,43 % et -3,45 %).

Les autres séries technologiques

Au total, les trois autres séries technologiques perdent 8 candidats.

412 candidats en ST2S

↗ + 7 candidats
↗ + 1,73 %

La série Sciences et technologies de la santé et du social (ST2S) qui a connu des évolutions positives ces dernières années, gagne 7 candidats en 2012 (-10 en 2011), soit une augmentation de 1,73 %.

69 candidats en HOT

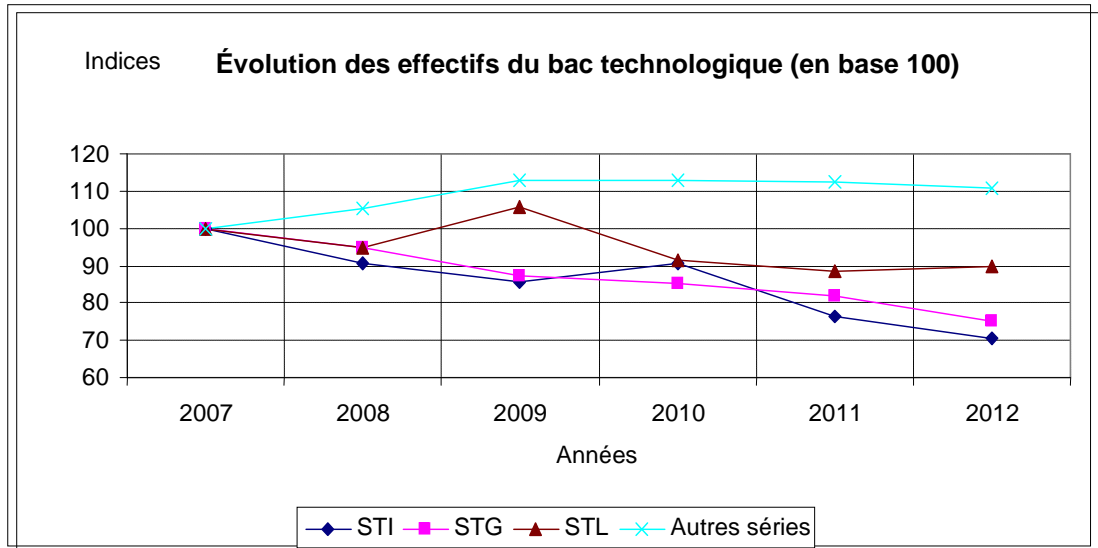
↘ - 13 candidats
- 15,85 %

La série Hôtellerie (HOT) qui connaît des évolutions en dents de scie, enregistre cette année une diminution de 15,85 %, ce qui représente 13 candidats en moins.

7 candidats en TMD

↘ - 2 candidats

La série Techniques de la musique et de la danse (TMD) est celle qui compte le moins de candidats dans l'académie de Besançon. Elle perd 2 candidats par rapport à l'an dernier (9 en 2011 et 7 en 2012).



Les inscrits au baccalauréat professionnel

Candidats scolaires – ministère de l'éducation nationale

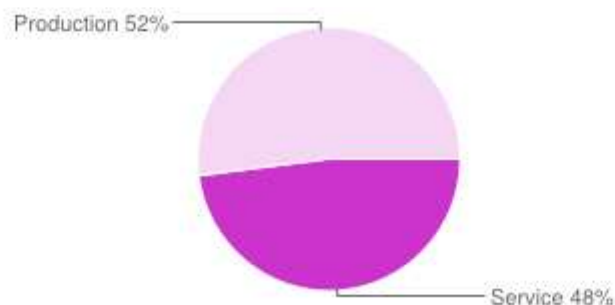
3 280 candidats au bac professionnel

↗ + 682 candidats
+ 26,25 %

Production :

1 712 candidats
+ 639 candidats

↗ + 59,55 %



Effectifs détaillés des candidats au bac professionnel

Services :
1 568 candidats
↗ + 43 candidats
+ 2,82 %

Prod/Sev	Spécialité	25	39	70	90	Total
	Artisanat et métiers d'art : ébéniste	-	36	-	-	36
	Aménagement et finition du bâtiment	-	-	20	-	20
	Construction des carrosseries	12	-	-	-	12
	Electrotechnique : énergie équipements communicants	142	69	62	51	324
	Industries de procédés	-	29	-	-	29
	Maintenance des équipements industriels	45	29	40	15	129
	Maintenance des matériels : travaux publics et manutention	-	-	1	-	1
	Maintenance des véhicules et automobiles : motocycles	15	-	31	-	46
	Maintenance des véhicules et automobiles : véhicules industriels	19	-	-	-	19
	Maintenance des véhicules et automobiles : voitures particuliers	61	-	70	-	131
	Métiers de la mode-vêtement	-	41	-	29	70
	Métiers du cuir : maroquinerie	13	-	-	-	13
	Métiers du pressing et blanchisserie	8	-	-	-	8
	Microtechniques	70	12	-	-	82
	Plastiques et composites	8	-	9	-	17
	Productique mécanique : décolletage	10	-	-	-	10
	Réparation des carrosseries	7	-	25	-	32
	Systèmes électroniques numériques	81	40	18	56	195
	Technicien de scierie	-	4	-	-	4
	Technicien d'usinage	41	19	20	21	101
	Technicien en bâtiment : organisation et réalisation de gros œuvres	21	3	-	-	24
	Technicien en chaudronnerie industrielle	-	20	7	14	41
	Technicien en installation des systèmes En&Cl	-	23	21	-	44
	Technicien en maintenance des systèmes En&Cl	24	-	15	-	39
	Technicien outilleur	1	-	-	-	1
	Technicien - constructeur bois	-	42	-	-	42
	Technicien - géomètre topographe	15	-	-	-	15
	Technicien - menuisier agenceur	71	11	23	-	105
	Techniques du froid et conditionnement d'air	-	10	23	-	33
	Techniques et études du bâtiment : option A	7	-	-	-	7

	Techniques et études du bâtiment : option B	11	19	-	-	30
	Techniques et fabrication de bois et matériaux associés	-	22	-	-	22
	Travaux publics	30	-	-	-	30
Total production ↗ + 639 candidats (+ 59,55 %)		712	429	385	186	1 712
Service	Commerce	180	89	42	74	385
	Accueil – Relation clients et usagers	59	-	31	-	90
	Comptabilité	158	84	59	56	357
	Esthétique cosmétique parfumerie	-	23	-	-	23
	Hygiène et environnement	21	-	-	-	21
	Logistique	-	-	-	28	28
	Restauration	86	63	40	-	189
	Secrétariat	105	48	62	46	261
	Sécurité prévention	29	-	-	-	29
	Services (accueil-assistance-conseil)	2	-	-	-	2
	Services de proximité et vie locale	34	-	-	-	34
	Transport	-	-	-	21	21
Vente	26	48	16	38	128	
Total services ↗ + 43 candidats (+ 2,82 %)		700	355	250	263	1 568
Total ↗ + 682 candidats (+ 26,25 %)		1 412	784	635	449	3 280

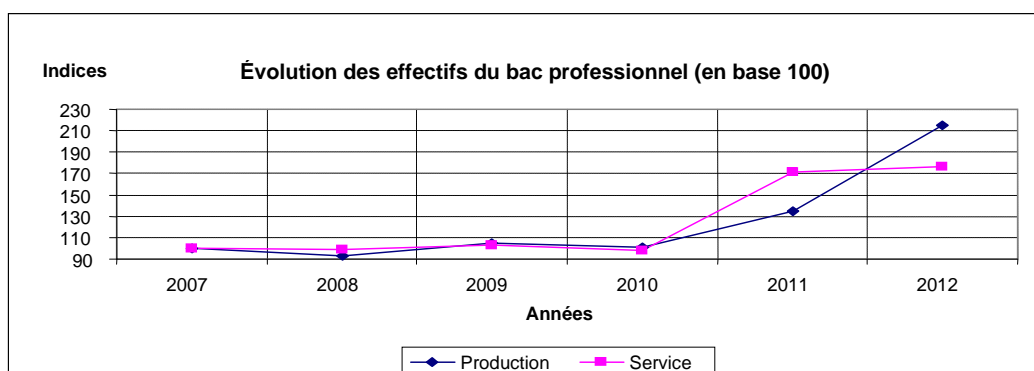
Bac professionnel

La session 2012 est celle qui enregistre le plus grand nombre d'inscriptions. Le bac professionnel qui a connu une « explosion » de ses inscriptions en 2011, connaît cette année le même succès. Après avoir gagné 916 candidats l'an dernier, il en gagne 682 cette année, soit une augmentation de 26,25 %.

Cette année les choses se sont inversées. La filière service qui a toujours enregistré le plus d'inscriptions marque une baisse de ses effectifs au bénéfice de la filière production.

Les baccalauréats « production », qui comptaient 1 073 candidats en 2011, atteignent 1 712 candidats cette année, soit une augmentation de 59,55 %.

Les baccalauréats « service » qui comptaient 1 525 candidats affichent cette année 1 568 inscrits, soit une augmentation de 2,82 %.



Les inscrits au bac de l'agriculture et non scolaires

Baccalauréat de l'agriculture

902 candidats
 ↗ + **315 candidats**
 ↗ + **34,92 %**

902 candidats sont scolarisés dans un lycée agricole ou une maison familiale et rurale (MFR) préparent un bac technologique ou professionnel du ministère de l'agriculture (+ 315). Malgré cette tendance à la hausse, la série technologique baisse de 10 candidats.

Cette évolution positive est due à la recrudescence des inscriptions dans les séries professionnelles, qui passent de 409 à 734 candidats, d'où une augmentation de 79,46 % dans ces séries.

Non scolaires au baccalauréat de l'éducation nationale

968 candidats non scolaires
 ↗ + **315 candidats**
 ↗ + **40,70 %**

L'évolution du nombre d'inscrits non scolaires suit la même tendance : orientation à la hausse des baccalauréats professionnels (+295). Le bac général gagne 5 candidats, le bac technologique en perd 20. Dans l'ensemble, le nombre total de non scolaires de l'éducation nationale passe de 688 en 2011 à 968 en 2012, soit une augmentation de 40.70%.

Au baccalauréat de l'agriculture

220 candidats
 ↗ + **60 candidats**
 ↗ + **37,5 %**

Les candidats non scolaires de l'agriculture sont dans la même lignée que les scolaires puisqu'ils passent de 160 à 220 inscriptions, soit une hausse de 37,5 %.

CONSULTATION DES COPIES PAR LES CANDIDATS

Baccalauréat général, technologique et professionnel

La consultation des copies aura lieu jusqu'au **6 juillet 2012** dans les centres d'affichage sur rendez-vous. Après cette date, les candidats peuvent obtenir une reproduction de leurs copies.

Leur demande est à adresser au rectorat, division des examens et concours (DEC), 10, rue de la Convention – 25030 Besançon Cedex, accompagnée d'une photocopie de leur relevé de notes sur laquelle **les épreuves à photocopier sont à entourer en rouge.**

Pour chacun des baccalauréats, la demande engage le candidat à régler dès réception les photocopies (soit 0,18 € par page plus un coût de fonctionnement).