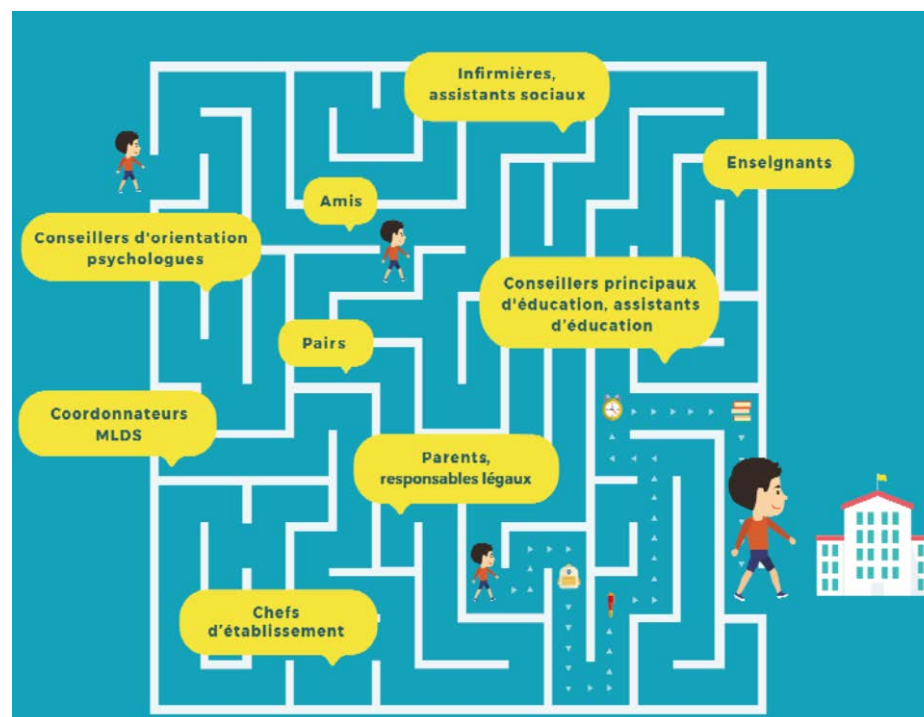


**SYNTHÈSE DES OPÉRATIONS VALORISÉES DANS LE CADRE DE LA 2^e
ÉDITION DE LA SEMAINE
DE LA PERSÉVÉRANCE SCOLAIRE
Du 20 au 24 mars 2017**



Établissement scolaire et ville	Cité scolaire Jules Ferry – Delle Mission de lutte contre le décrochage scolaire (MLDS)
Intitulé de l'action	Parole aux acteurs de la persévérance scolaire – Séminaire d'ouverture de la semaine de la persévérance
Publics concernés	Élèves, parents, enseignants, partenaires, corps d'inspection, Mission de lutte contre le décrochage scolaire, chefs d'établissements
Objectifs	Permettre aux différents acteurs de la persévérance scolaire de témoigner de leur engagement au quotidien, des actions et dispositifs mis en œuvre, des forces mobilisées Communiquer au sein de l'éducation et auprès de partenaires du travail engagé dans le cadre d'alliances
Organisation	Propos introductifs du recteur. Quatre lycéennes championnes du monde scolaire de ski nordique 2016, scolarisées au lycée Victor Bérard, ont accepté d'être marraines de l'événement. Elles ont apporté leur témoignage et donner un sens concret à la notion de persévérance à travers leur parcours scolaire et leur expérience sportive. Témoignages de parents, d'élèves, d'enseignants, de chefs d'établissements sur leur engagement au quotidien dans le champ de la persévérance scolaire. Présentation de dispositifs mis en œuvre au sein de collèges, de lycées, de dispositifs de la MLDS.
Partenaires	Élèves, parents, enseignants, partenaires, corps d'inspection, Mission de lutte contre le décrochage scolaire, chefs d'établissements
Lieu	Cité scolaire Jules Ferry – Delle
Thématique	Parcours de l'élève – Alliances éducatives – Engagement
Indicateurs de réalisation	Points forts Diversité et pertinence des dispositifs présentés – Participation de partenaires

Établissement scolaire et ville	Lycée professionnel Jouffroy d'Abbans – Baume-les-Dames
Intitulé de l'action	Création de visuels en séries limitées
Publics concernés	Élèves internes de l'établissement mobilisés les mercredis après-midi
Objectifs	Réaliser des affiches sur le thème de la persévérance scolaire et de lutte contre le décrochage scolaire avec un atelier de typographie « Affiche MOILKAN ».
Organisation	Visite de l'atelier. Approche des techniques de typographie traditionnelle et de la linogravure. Réalisation d'affiches avec des slogans accrocheurs sur le thème de la persévérance scolaire. Ces affiches ont fait l'objet d'une exposition au sein de l'établissement, d'une présentation lors des portes ouvertes et lors de la cérémonie des victoires de l'école.
Partenaires	Atelier Moilkan
Lieu	En atelier avec le responsable – Baumes les Dames
Thématique	Estime de soi – Compétences de créativité
Indicateurs de réalisation	Points forts Engagement continu des élèves et du partenaire – Valorisation au sein de l'établissement

Établissement scolaire	Lycée professionnel Tristan Bernard - Besançon
Intitulé de l'action	Expériences et témoignages partagés
Publics concernés	30 élèves : dix élèves d'une classe de terminale ; dix élèves d'une classe de 2 ^{de} , dix élèves du conseil des délégués pour la vie lycéenne (CVL) ou engagés dans la mini entreprise de la classe de terminale et de 3 ^e prépa pro.
Objectifs	Partager et témoigner du parcours personnel de chaque jeune dans l'école et hors l'école
Organisation	<p>Organisation sous la forme d'une table ronde d'échanges entre des élèves de l'établissement et :</p> <ul style="list-style-type: none"> - des anciens élèves qui sont aujourd'hui dans la vie active depuis plusieurs années et qui peuvent témoigner de leur parcours et/ou de leur réussite ; - des anciens élèves qui sont en formation BTS ou qui viennent de le terminer ; - un assistant d'éducation (AED) de l'établissement qui a été élève dans le lycée et qui a réalisé une poursuite d'études dans le supérieur. <p>Présentation de leur parcours, de la construction de leur réussite, les doutes qui les ont accompagnés, les rencontres qui ont compté, les déclics qui ont pu modifier le cours des choses.</p> <p>Les intervenants ont disposé en amont d'un cahier des charges support de la rencontre. Les élèves ont élaboré un questionnaire avec leurs enseignants dans le cadre de l'accompagnement personnalisé (AP) soumis aux anciens élèves.</p>
Partenaires	Parents, délégués des parents, chefs d'entreprises, salariés et anciens élèves de l'établissement
Lieu	Lycée professionnel Tristan Bernard – Besançon
Thématique	Persévérance - Parcours de l'élève
Indicateurs de réalisation	Points forts Mobilisation des élèves, des enseignants et des parents

Établissement scolaire	Lycée professionnel Les Huisselets – Bethoncourt / lycée A Peugeot - Valentigney / LGT Cuvier Montbéliard – (Mission de lutte contre le décrochage scolaire : MLDS)
Intitulé de l'action	Rencontres autour de la persévérance scolaire
Publics concernés	Parents, élèves, enseignants, partenaires personnels
Objectifs	Réfléchir sur les enjeux du maintien en formation, la valeur des apprentissages, la poursuite d'études, la valorisation des alliances éducatives
Organisation	<p>Organisation d'échanges pluriels avec des groupes classes sur le thème de la persévérance, en présence des enseignants, des parents sous différentes formes :</p> <ul style="list-style-type: none"> - Speed-dating, permanences dans une école primaire en réseau d'éducation prioritaire (REP), collège avec sections d'enseignement général et professionnel adapté (SEGPA), établissements supports de dispositif de lutte contre le décrochage scolaire. <p>Table ronde organisée par les coordinatrices de la MLDS autour du thème de la persévérance scolaire (enjeux, freins, leviers) en école primaire avec des parents, des enseignants, des représentants du programme de réussite éducative (PRE).</p> <p>Intervention de jeunes filles en situation de décrochage scolaire qui ont témoigné de leur parcours, des rencontres qui leur ont permis de renouer avec un adulte, l'envie d'entreprendre.</p> <p>Projection d'une vidéo élaborée par des élèves accompagnés dans les dispositifs de remobilisation de la MLDS sur le thème de la persévérance scolaire.</p>
Partenaires	Éducateurs, Association départementale du Doubs de sauvegarde de l'enfant à l'adulte (ADDSEA), PRE, enseignants, élèves et chefs d'établissements
Lieu	Établissements scolaires du second degré (collèges et lycées) – Pays de Montbéliard École primaire Nelson Mandela – Bethoncourt
Thématique	Parcours de l'élève : les valeurs, les acteurs
Indicateurs de réalisation	Points forts Participation des partenaires – Mobilisation des parents

Établissement scolaire	Lycée général et technologique Louis Pergaud – Besançon
Intitulé de l'action	Persévérer pour réussir : vaincre ses blocages pour un retour réussi à l'école
Publics concernés	Élèves scolarisés au micro-lycée et anciens élèves du micro-lycée
Objectifs	Favoriser un temps d'échange entre les différents acteurs du micro-lycée.
Organisation	Échange d'expériences de vie, entre les différentes promotions des élèves du micro-lycée, les équipes éducatives et les enseignants susceptibles de rejoindre l'équipe. Témoignage sur les difficultés de retour à l'école, les leviers pour un retour réussi (confiance en soi, estime de soi) . Mise en perspective d'actions indispensables à conduire sur l'éducation à la santé, la place de la famille, les partenaires dans le cadre des alliances éducatives, l'orientation réfléchie, etc.).
Partenaires	Centre régional information jeunesse - psychologue de l'Éducation nationale – conseiller principal d'éducation (CPE) – enseignants
Lieu	Micro-lycée implanté au lycée Pergaud – Besançon
Thématique	Estime de soi – Gestion de parcours – Partenariat
Indicateurs de réalisation	Points forts Mobilisation des partenaires et de l'équipe pédagogique et des enseignants hors micro-lycée

Établissement scolaire	Lycée professionnel privé Sainte Famille - Besançon
Intitulé de l'action	Dispositif « Accroche-toi »
Publics concernés	Tout élève de l'établissement en risque de déscolarisation
Objectifs	Comprendre pourquoi certains élèves ne trouvent pas leur place dans l'école et adapter au maximum l'école à chaque jeune.
Organisation	<p>Présentation du dispositif « Accroche-toi ! » ainsi que tous les « rouages » du Plan d'Action pour l'Avenir lors la semaine de la persévérance scolaire.</p> <p>Le dispositif « Accroche-toi ! » permet de créer une relation de confiance réciproque entre l'élève décrocheur ou en risque de décrochage et l'enseignant référent du dispositif.</p> <p>Ce lien est créé dans le but de mieux comprendre l'élève et ses attentes pour pouvoir ensuite adapter au maximum notre façon d'enseigner au profil particulier de l'élève grâce à des parcours individuels aménagés de formation.</p> <p>Une fois des solutions potentielles trouvées ensemble, le dispositif permet la mise en place d'une sorte de « relais » entre l'élève et ses enseignants afin que l'école s'adapte à l'élève en question et à ses besoins scolaires.</p> <p>Les parents d'élèves sont systématiquement associés à la scolarité de leur(s) enfant(s).</p>
Partenaires	Éducateurs de prévention du quartier de la Grette à Besançon, Centre d'information et d'orientation (CIO) de Besançon.
Lieu	Lycée professionnel privé Sainte Famille – Besançon
Thématique	Relation élève / école
Indicateurs de réalisation	Points forts Points d'amélioration

Établissement scolaire	Lycée professionnel privé Sainte Famille - Besançon
Intitulé de l'action	Dispositif « Coup de pouce »
Publics concernés	Élèves en risque de décrochage
Objectifs	Apporter un soutien dans l'apprentissage des six piliers fondamentaux suivants : lire, écrire, compter, s'exprimer (prendre confiance en soit), vivre ensemble, se projeter, favoriser l'insertion sociale. Permettre également de remettre les élèves en risque de décrochage dans une posture « d'apprenant » en les réhabituant aux règles simples de la vie en société : ponctualité, assiduité, savoir-être, etc.
Organisation	Présentation du dispositif « Coup de pouce » lors la semaine de la persévérance scolaire à un moment à convenir.
Partenaires	Parents, Mission de lutte contre le décrochage scolaire (MLDS), enseignants
Lieu	Lycée professionnel privé Sainte Famille – Besançon
Thématique	Soutien scolaire – Citoyenneté
Indicateurs de réalisation	Points forts

Établissement scolaire	Lycée professionnel privé Sainte Famille - Besançon
Intitulé de l'action	Plan d'action pour l'avenir
Publics concernés	Élèves en risque de décrochage
Objectifs	L'ensemble des membres du collège et du lycée œuvrent ensemble pour rendre l'école agréable, accueillante et adaptée à chacun. Les locaux ont été adaptés et des travaux ont été réalisés pour être en cohérence avec le Plan d'Action pour l'Avenir. Des dizaines d'actions sont mises en place et s'articulent autour d'une volonté commune à tous : celle que chaque élève trouve sa place dans le groupe scolaire pour apprendre à devenir un citoyen de notre société de demain.
Organisation	Présentation du dispositif « Plan d'action pour l'avenir », les objectifs, les rouages, les points forts du <i>Plan d'action pour l'avenir</i> pour prévenir le décrochage scolaire et favoriser l'accrochage scolaire.
Partenaires	Parents, enseignants, personnels de vie scolaire, référent décrochage scolaire Mission de lutte contre le décrochage scolaire (MLDS) de l'académie de Besançon
Lieu	Lycée professionnel privé Sainte Famille – Besançon
Thématique	Climat scolaire – Bien être
Indicateurs de réalisation	Points forts

Établissement scolaire	Lycée professionnel Tristan Bernard – Lycée Pasteur – Collège Stendhal – Besançon (Dispositifs de remobilisation de la Mission de lutte contre le décrochage scolaire)
Intitulé de l'action	Liaison École – Entreprise au service des élèves décrocheurs
Publics concernés	Jeunes décrocheurs ou en risque de décrochage
Objectifs	Favoriser la rencontre entre un chef d'entreprise parrain et un jeune en rupture scolaire pour une immersion en milieu professionnel positive.
Organisation	Temps de rencontre entre jeunes décrocheurs ou en risque de décrochage et des professionnels <ul style="list-style-type: none"> - échange autour des métiers, des parcours, des représentations réciproques, etc. ; - à l'issue de la rencontre chaque professionnel s'est engagé à accueillir et à prendre en charge un élève décrocheur accompagnés dans les dispositifs de la MLDS.
Partenaires	Chefs et responsables d'entreprises, enseignants
Lieu	Association Zébulon (Temis) – Besançon
Thématique	Relation École / Entreprise - Projet de l'élève
Indicateurs de réalisation	Points forts Mobilisation et engagement des partenaires

Établissement scolaire	Lycée professionnel Tristan Bernard – Lycée Pasteur – Collège Stendhal – Besançon (Dispositifs de remobilisation de la Mission de lutte contre le décrochage scolaire)
Intitulé de l'action	Mon parcours : des faiblesses, des difficultés, des ressources, des forces, des réussites.
Publics concernés	Jeunes en rupture scolaire pris en charge dans un dispositif de remobilisation de la MLDS
Objectifs	<ul style="list-style-type: none"> - Témoigner des parcours des uns et des autres dans et hors de l'école. - Témoigner des difficultés rencontrées et de la manière dont elles ont été surmontées.
Organisation	Temps de rencontre entre des jeunes décrocheurs pris en charge dans un dispositif de la MLDS et des anciens élèves ayant bénéficié de ce même dispositif les années antérieures.
Partenaires	Anciens élèves pris en charge dans un dispositif de la MLDS.
Lieu	Lycée Pasteur – Besançon
Thématique	Projet professionnel - Parcours personnel
Indicateurs de réalisation	Points forts Témoignages entre pairs

Établissement scolaire	Lycée professionnel Pontarcher – Vesoul
Intitulé de l'action	Ambition-Réussite
Publics concernés	Anciens élèves de l'établissement et professionnels issus des formations proposées par le lycée.
Objectifs	Réussir sa période de formation en milieu professionnel (PFMP) et donner du sens au choix d'orientation.
Organisation	Rencontre et témoignages d'anciens élèves et de professionnels issus de ces formations. Par groupe de quinze élèves, les élèves ont choisi ou créé un emblème, un blason. Dans le cadre d'un binôme, ils ont présenté leurs qualités aux professionnels présents et mis en valeur leur ambition professionnelle en indiquant les compétences sur lesquelles ils allaient prendre appui pour construire et mener à bien leur projet professionnel.
Partenaires	Fédération des œuvres laïques (FOL), Dispositif de remobilisation de la MLDS, Professionnels
Lieu	Lycée professionnel Pontarcher – Vesoul
Thématique	Projet professionnel – Projet d'orientation
Indicateurs de réalisation	Points forts Mobilisation des partenaires

Établissement scolaire	Lycée polyvalent Georges Colomb, Site Bartholdi (SEP) – Lure Dispositif de remobilisation de la MLDS
Intitulé de l'action	Les valeurs de la République : réalisation d'une fresque
Publics concernés	Jeunes pris en charge dans un dispositif de la MLDS
Objectifs	Faire collaborer des élèves de différentes classes autour du thème des valeurs de la république avec la réalisation d'une fresque pris en charge dans un dispositif de la MLDS
Organisation	Avec l'appui d'intervenants extérieurs spécialisés dans le domaine du graff et en prenant appui sur le travail réalisé en amont dans les différents champs d'activités du dispositif, les jeunes ont créé et exécuté une peinture (fresque) sur les murs de la salle du foyer des élèves du lycée Colomb de Lure. Ce travail artistique reprend l'ensemble des travaux des élèves par rapport au thème proposé (atelier d'écriture, atelier débat, arts appliqués et connaissance du monde, représentation théâtrale « la devise »).
Partenaires	Association sportive et d'éducation populaire (ASEP) de Besançon
Lieu	Lycée professionnel Georges Colomb – Lure
Thématique	Estime de soi – Citoyenneté
Indicateurs de réalisation	Points forts Mobilisation de partenaires

Établissement scolaire	Lycée polyvalent du Pré Saint-Sauveur – Saint-Claude Mission de lutte contre le décrochage scolaire (MLDS)
Intitulé de l'action	Climat scolaire / Persévérance scolaire
Publics concernés	Élèves, parents et personnels de l'établissement
Objectifs	Évaluer le bien être des élèves et des différents acteurs de l'école dans l'établissement
Organisation	Du 20 au 24 mars les élèves, parents et personnels ont répondu à un questionnaire relatif au climat scolaire. Les parents ont pu renseigner ce questionnaire depuis leur domicile ou au sein de l'établissement selon leur disponibilité et leur souhait. Un temps a permis ensuite d'échanger sur le ressenti des parents, des élèves et des personnels, d'identifier des freins, des leviers et de comprendre comment le climat scolaire intervenait fortement dans l'accrochage scolaire d'un jeune.
Partenaires	Élèves, parents et personnels de l'établissement
Lieu	Lycée polyvalent du Pré Saint-Sauveur – Saint-Claude
Thématique	Climat scolaire et persévérance scolaire
Indicateurs de réalisation	Points forts Mobilisation des parents et des personnels

Établissement scolaire	Lycée polyvalent du Pré Saint-Sauveur – Saint-Claude Mission de lutte contre le décrochage scolaire (MLDS)
Intitulé de l'action	Égalités - Inégalités et discriminations – Le sens à l'école
Publics concernés	Élèves du collège de la cité scolaire du Pré Saint Sauveur
Objectifs	Sensibiliser les élèves du collège à la question de l'accès aux informations et sur la retranscription des différences.
Organisation	Sous la forme de jeux, les élèves ont pu aborder ces différentes réalités au travers de supports variés et adaptés selon les niveaux de formation au collège (stéréotype dans les publicités, quizz dans les médias, etc.).
Partenaires	Mission de lutte contre le décrochage scolaire (MLDS)
Lieu	Lycée polyvalent du Pré Saint-Sauveur – Saint-Claude
Thématique	Climat scolaire – Lutte contre les discriminations
Indicateurs de réalisation	Points forts

Établissement scolaire	Rectorat de Besançon Mission de lutte contre le décrochage scolaire (MLDS) (échelon académique)
Intitulé de l'action	Confrontation et échanges de pratiques entre les coordonnateurs de la MLDS et les référents décrochage scolaire
Publics concernés	Coordonnateurs de la MLDS et référents décrochage scolaire
Objectifs	<ul style="list-style-type: none"> - Créer une dynamique de réseau afin d'agir au plus près des besoins en prenant appui sur les ressources existantes et disponibles (temps collectifs de construction d'actions) - Partager les phénomènes observés conduisant au décrochage scolaire, les publics concernés et leurs particularités - Permettre une appropriation des outils existants et mis en œuvre localement - Favoriser la réflexion et les échanges autour des leviers existants et de démarches à engager à différentes échelles (dans la classe, dans les établissements, etc.) et aux différentes façons de les articuler
Organisation	<ul style="list-style-type: none"> - Échanges et confrontation de pratiques et d'expériences autour des phénomènes observés qui aboutissent au décrochage scolaire, les publics concernés et leurs particularités personnelles et scolaires ; - échanges autour des outils existants et mis en œuvre localement dans le repérage et la prise en charge des élèves à risque ; - échanges autour des leviers existants et de démarches à engager à différentes échelles (dans la classe, dans les établissements, etc.) et aux différentes façons de les articuler.
Partenaires	Coordonnateurs MLDS, référents décrochage scolaire, CANOPÉ, École supérieure du professorat et de l'éducation (ESPE)
Lieu	ESPE de Belfort
Thématique	Alliances éducatives – Réseau d'acteurs – Parcours de l'élève – Ressources
Indicateurs de réalisation	Points forts Coordination des acteurs – Posture professionnelle

Établissement	Collège Saint-Exupéry - Beaucourt
Intitulé de l'action	Coaching de proximité en trois dimensions
Publics concernés	Élèves du collège
Objectifs	Introduire dans la classe durant l'heure de cours des solutions de remédiation et d'accompagnement de proximité - c'est au cœur de la classe que le décrochage commence.
Organisation	<p>Un triple accompagnement concerté est mis en place :</p> <ul style="list-style-type: none"> - un soutien scolaire immersif et itinérant (coaching dans la classe auprès d'élèves repérés en difficulté) ; - un tutorat ; - un soutien aux devoirs avec association des parents. <p>Des assistantes pédagogiques interviennent en soutien aux équipes pédagogiques directement durant les cours et ce afin de répondre aux difficultés des élèves en situation réelle d'apprentissage. Ce soutien immersif et itinérant est conjugué avec du tutorat et de l'aide aux devoirs.</p>
Partenaires	Enseignants, parents, assistants pédagogiques
Lieu	Collège Saint-Exupéry – Beaucourt
Thématique	Soutien – Parcours de l'élève
Indicateurs de réalisation	Points forts

Établissement scolaire	Collège Mozart - Danjoutin
Intitulé de l'action	Tutorat pour les élèves de 4 ^e et 3 ^e en fragilité
Publics concernés	Élèves du collège en fragilité
Objectifs	<ul style="list-style-type: none"> - Redonner confiance à des élèves fragiles - Lutter contre l'absentéisme - Améliorer leurs résultats aux examens
Organisation	<ul style="list-style-type: none"> - Identification de deux à trois élèves en fragilité (manque de travail, résultats faibles, absentéisme, comportement) par les équipes pédagogiques des classes de 4e et 3e mi-octobre : 25 élèves participent à cette action. - Un recensement des personnels volontaires pour assurer le tutorat a été opéré : quatorze adultes (professeurs, CPE, AED) - Un temps de rencontre avec les familles concernées à la veille des vacances d'automne a été réalisé : réunion de présentation du dispositif et rencontre individualisée entre chaque famille et le tuteur ; - Mise en œuvre de temps de rencontres régulières entre l'élève et son référent selon les modalités retenues en conseil pédagogique : <ul style="list-style-type: none"> * rencontres tous les quinze jours (à adapter suivant le dialogue instauré avec l'élève) de dix à quinze minutes, * échanges sur les méthodes de travail, sur les conditions de travail, aide sur la gestion du calendrier, * instauration d'un lien de confiance.
Partenaires	Parents, enseignants, assistants d'éducation
Lieu	Collège Mozart - Danjoutin
Thématique	Confiance en soi, estime de soi, alliances éducatives
Indicateurs de réalisation	Points forts Mobilisation d'acteurs différents de l'école – Logique de projet

Établissement scolaire	Lycée Courbet – Belfort Mission de lutte contre le décrochage scolaire (MLDS)
Intitulé de l'action	Atelier « Projet de vie »
Publics concernés	Élèves du Dispositif d'accompagnement à la qualification et à l'insertion professionnelles (DAQIP)
Objectifs	<ul style="list-style-type: none"> - Prendre conscience des déterminants du bien-être - Ancrer l'accrochage scolaire comme valeur de l'élévation sociale et personnelle
Organisation	Au travers de cette action, les élèves du DAQIP ont pu s'exprimer, se projeter et s'exposer au travers de la réalisation d'un travail personnel. Les échanges avec les anciens élèves leur ont permis de mesurer le chemin parcouru par ces personnes et leur ont montré l'importance de la persévérance dans la réalisation d'un projet pour s'épanouir et trouver sa place dans la société.
Partenaires	Anciens élèves des dispositifs de remobilisation de la MLDS, parents, coordinatrice MLDS
Lieu	Lycée Courbet – Belfort Mission de lutte contre le décrochage scolaire (MLDS)
Thématique	Estime de soi – Projet personnel et professionnel – Parcours de l'élève
Indicateurs de réalisation	Points forts

Établissement scolaire	Cité scolaire Jules Ferry - Delle
Intitulé de l'action	Dispositif « Oxygène »
Publics concernés	Élèves du collège en risque de décrochage scolaire
Objectifs	<ul style="list-style-type: none"> - Faire le lien entre le monde du travail et les apprentissages scolaires - Découvrir différents catégories de métiers au regard des filières de formation - Construire pas à pas son orientation professionnelle
Organisation	<p>Sur quatre périodes dans l'année (quatre fois huit semaines) les élèves qui éprouvent des difficultés à se maintenir dans une dynamique à l'école s'engagent à réaliser le jeudi des temps en entreprise et revenir deux fois sur les huit au collège pour suivre des enseignements de manière individualisée. L'alternance se fait suivant les modalités suivantes : trois jeudis en entreprise – un jeudi au collège et de nouveau trois jeudis de stage – un jeudi au collège.</p> <p>À chaque période une thématique de stage est pressentie et discutée avec l'élève.</p> <p>Un livret de suivi annuel permet à l'élève de pointer les différentes étapes de ce dispositif et de revenir sur des bilans intermédiaires afin de construire son parcours pas à pas.</p>
Partenaires	Professionnels, enseignants, parents
Lieu	Cité scolaire Jules Ferry - Delle
Thématique	Parcours de l'élève – Valorisation des compétences
Indicateurs de réalisation	Points forts Mobilisation des enseignants, des professionnels

Établissement scolaire	Collège de Châteaudun - Belfort
Intitulé de l'action	Mobilisation du Parcours aménagé de formation initiale (PAFI)
Publics concernés	Elèves de plus de quinze ans du collège
Objectifs	Mobiliser le <i>Parcours aménagé de formation initiale</i> pour des élèves de quinze ans et plus, en risque avéré de décrochage scolaire. Remotiver ces jeunes dans la construction d'un parcours de formation.
Organisation	Mise en œuvre de temps d'immersion en entreprise sur des périodes de quinze jours pour travailler la motivation et redonner envie aux jeunes de poursuivre une formation. Accompagner les élèves vers une orientation dans la voie professionnelle ou dans le cadre d'un contrat en alternance. Temps de concertation avec l'équipe pédagogiques, l'élève, les parents Organisation des modalités de mise en œuvre du parcours.
Partenaires	Entreprises, administrations, bibliothèque, mairie, parents
Lieu	Collège de Châteaudun - Belfort
Thématique	Parcours de l'élève – Valorisation des compétences
Indicateurs de réalisation	Points forts Mobilisation du PAFI – Implication des partenaires

Établissement scolaire	Collège de Châteaudun - Belfort
Intitulé de l'action	Adhésion à la demande de soutien au comportement positif
Publics concernés	Elèves du collège
Objectifs	Créer les conditions d'un climat apaisé, favorable aux apprentissages scolaires de chaque élève en associant les parents.
Organisation	
Partenaires	Centre culturel de Belfort Nord, Maison de quartier Jean Jaurès
Lieu	Collège de Châteaudun – Belfort
Thématique	Climat scolaire
Indicateurs de réalisation	Points forts

Établissement scolaire	Collège de Châteaudun - Belfort
Intitulé de l'action	Le contrat local d'accompagnement scolaire
Publics concernés	Élèves du collège
Objectifs	Rapprocher le collège et les deux structures socioculturelles autour d'objectifs éducatifs communs
Organisation	Présentation du contrat local d'accompagnement scolaire porté par les structures culturelles du quartier qui permet : <ul style="list-style-type: none"> - un soutien dans leur rôle éducatif des parents ; - un accompagnement scolaire personnalisé de l'élève ; - des actions d'accompagnement à la scolarité avec objectifs : <ul style="list-style-type: none"> * d'aider les enfants à acquérir des méthodes, * de faciliter leur accès au savoir et à la culture, * de promouvoir leur apprentissage à la citoyenneté, * de valoriser les acquis afin de renforcer leur autonomie, * de soutenir les parents dans le suivi scolaire de leurs enfants.
Partenaires	Centre culturel Belfort Nord et Maison de quartier Jean Jaurès
Lieu	Collège de Châteaudun – Belfort
Thématique	Climat scolaire – Parentalité – Citoyenneté
Indicateurs de réalisation	Points forts Implication des partenaires

Établissement scolaire	Collège Edgar Faure – Valdahon
Intitulé de l'action	Classe « Jeux, sport, nature & p'tits journalistes »
Publics concernés	Élèves de tous niveaux du collège
Objectifs	Aborder les maths autrement, réaliser des activités scolaires et extrascolaires en lien aux maths. Donner envie aux élèves de venir à l'école et en cours
Organisation	<p>La classe « Jeux, sport, nature & p'tits journalistes » rassemble des élèves de tous niveaux en mathématiques. Les activités menées permet aux élèves d'apprendre à travailler autrement, de vivre ensemble dans un projet, à prendre plus confiance en eux, à développer l'autonomie, de promouvoir le sens des responsabilités, d'améliorer la maîtrise de l'outil informatique</p> <p>Cette activité permet de combiner les compétences des P'tits Journalistes (utilisation de logiciels informatiques, de matériel photo/vidéo, gestion du site...) avec les connaissances acquises en « classe Jeux, sport, nature & p'tits journalistes » (activités sportives, activités culturelles, création de Jeux, animation de concours...).</p> <p>1) Aborder les mathématiques autrement : travail à partir des jeux ou des activités ludiques, donc « on travaille » autrement mais « on travaille ».</p> <p>2) Partie commune (3,5 heures en classe entière) : activités ludiques ou des jeux individuels ou par équipes : jeux de cartes ou de société et support informatique : salle multimédia, boîtiers interactifs, tableau interactif, tablettes, jeux individuels ou en réseau. Jeux, informatiques ou pas, permettent de se mesurer contre les autres élèves en ayant ou pas, des contraintes de temps et parfois en étant le ou les plus rapides.</p> <p>3) Séances classe jeux où l'on joue sur des jeux pluridisciplinaires afin de développer la « logique ».</p> <p>4) Mercredi après-midi : jeux d'extérieur : chasse aux énigmes, course d'orientation, chasse au trésor.... après midi réalisation vidéo, radio, bowling</p> <p>5) Sortie d'intégration en octobre.</p> <p>6) Voyage en mars à la Gietaz dans les Alpes au col des Aravis : Les Aventuriers.</p>

	<p>7) Action de solidarité avec « au bonheur des enfants » en récoltant et en participant à la vente - bénéfiques reversés :</p> <ul style="list-style-type: none"> - à l'association Liseron : enfants atteints de cancer, hôpital Jean Minjoz à Besançon ; - à l'association MIRA : participation achat de chiens pour jeunes aveugles franc-comtois ; - au Centre hospitalier de la commune de Novillars pour les enfants handicapés.
Partenaires	Enseignants, parents, Hôpital Jean Minjoz, CHS de Novillars, MIRA
Lieu	Collège de Valdahon – Gietaz
Thématique	Estime de soi – Conduite de projet
Indicateurs de réalisation	Points forts Logique de projet – Mobilisation des élèves dans la conduite du projet – Impact du projet dans l'établissement et hors établissement

Établissement scolaire	Collège Bouquet – Morteau
Intitulé de l'action	Renaissance du foyer des élèves ou comment remettre du lien en s'appropriant le lieu « collège ».
Publics concernés	Élèves du collège relevant de la Mission de lutte contre le décrochage scolaire, les élèves relevant du groupe de prévention du décrochage scolaire, les internes et tout élève intéressé par le projet.
Objectifs	Mobiliser les élèves dans une démarche de projet Valoriser l'engagement et l'investissement dans la réalisation d'un projet Développer la notion de travail en collectif
Organisation	La démarche de projet s'est articulée autour de la décoration du foyer : <ul style="list-style-type: none"> - observation des points à améliorer dans le foyer (lieu assez vide et non décoré, les murs étaient blancs et ternes) ; - choix de la technique et du genre pictural, en lien avec les notions vues en classe ; - propositions des élèves concernant le visuel, décision du groupe ; - réalisation sur les murs des dessins choisis.
Partenaires	Enseignants, élèves, personnels de l'établissement
Lieu	Foyer du collège Bouquet de Morteau
Thématique	Conduite de projet – Estime de soi – Climat scolaire
Indicateurs de réalisation	Points forts

Établissement scolaire	Collège Bichat et école primaire - Arinthod
Intitulé de l'action	L'estime de soi, « moteur » de la persévérance scolaire
Publics concernés	Élèves de classe de 4 ^e du collège
Objectifs	Apprendre aux élèves à gérer leur « météo intérieure » pour ne pas se laisser envahir par des situations et émotions pouvant aboutir à des relations conflictuelles.
Organisation	<p>Travail mené sur 27 semaines avec des élèves de classe de 4^e sous la forme d'ateliers. Chaque semaine, une action ou une attitude fait l'objet d'un travail spécifique dans le cadre du projet « POP ton potentiel ». Ces 27 préconisations ont été ensuite rassemblées dans un carnet individuel sur lequel l'élève a noté son évaluation hebdomadaire.</p> <p>Durant la semaine de la persévérance : exposition du travail « pop » par les 4^e dans le collège, organisation d'ateliers « estime de soi » en direction des élèves de CM2 de l'école primaire par les 4^e. Organisation par des élèves de classes de 5^e de l'opération « un cross pour chacun », travaillée dans le cadre de l'enseignement pratique interdisciplinaire (EPI) Corps, santé, bien-être et sécurité (CSBS) : trois formes de cross, adaptées aux objectifs de progression individuels.</p>
Partenaires	Enseignants, élus des communes et de la communauté de communes, parents
Lieu	Collège Bichat - Arinthod
Thématique	Conduite de projet – Climat scolaire – Estime de soi – Projet personnel d'orientation
Indicateurs de réalisation	Points forts Partenariat 1 ^e et 2 ^e degrés.

Établissement scolaire	Collège Brezillon – Orgelet
Intitulé de l'action	Persévérer à l'école en construisant un chauffe-eau solaire
Publics concernés	Elèves de classes de 4 ^e en difficultés
Objectifs	Participer à la réalisation d'un projet concret avec la réalisation d'un système solaire de production d'eau sanitaire.
Organisation	<ul style="list-style-type: none"> - Travail sur les étapes du projet, le rôle de chacun - Travail sur la mise au point du matériel de production - Réalisation du projet qui mobilise des compétences interdisciplinaires
Partenaires	Enseignants – associations locales
Lieu	Collège Brezillon – Orgelet
Thématique	Conduite de projet – Estime de soi – Projet personnel d'orientation
Indicateurs de réalisation	Points forts Méthodologie de conduite de projet – Partenariat

Etablissement scolaire	Collège Bouvier – Saint-Laurent-en-Grandvaux
Intitulé de l'action	Tutorat – Aide aux devoirs
Publics concernés	Élèves du collège
Objectifs	<p>Combattre le décrochage scolaire</p> <p>Créer un lien de confiance et établir une relation privilégiée d'accompagnement entre élèves et assistants d'éducation</p> <p>Créer du lien entre l'équipe vie scolaire et les enseignants (alliances éducatives)</p>
Organisation	<p>Après repérage par les professeurs, les élèves sont pris en charge par petits groupes par un assistant d'éducation référent sur des heures libres à leur emploi du temps.</p> <p>Les élèves travaillent sur les questions relatives aux enseignements suivis et pour lesquels ils éprouvent des difficultés.</p> <p>Un cahier de suivi est complété lors de chaque séquence puis mis à disposition des enseignants.</p> <p>Un tutorat plus individualisé (un élève / un AED) est également proposé pour les élèves ayant des problématiques spécifiques signalé en GPDS (adulte relais)</p>
Partenaires	Enseignants, assistants d'éducation, parents
Lieu	Collège Bouvier – Saint-Laurent-en-Grandvaux
Thématique	Estime de soi – Projet personnel d'orientation
Indicateurs de réalisation	<p>Points forts</p> <p>Coopération en élèves – Renforcement d'alliances éducatives</p>

Synthèse

Cette année, la Semaine académique de la persévérance scolaire a permis de mobiliser des acteurs différents de la prévention et de la lutte contre le décrochage scolaire qui œuvrent au quotidien au service de la persévérance scolaire en lien avec les familles, les partenaires.

Elle a été l'occasion, à la fois de renforcer la légitimité et la posture professionnelle des acteurs compétents en la matière et de valoriser la coopération entre plusieurs acteurs dont l'intervention complémentaire, construite dans un cadre d'alliances, apparaît comme indispensable.

Cette mobilisation de l'Éducation nationale a favorisé la compréhension du rôle et de la place de chaque acteur qui intervient sur les trois axes que sont la prévention, l'intervention et la remédiation au travers des actions et dispositifs mis en lumière.

Cette mobilisation sera renforcée et soutenue au niveau académique, par un « *Groupe académique persévérance scolaire* » (GAPS), auprès des différents acteurs impliqués dans la politique de prévention du décrochage scolaire en EPLE et ce afin de favoriser et soutenir les initiatives.

Cette semaine a également permis d'assurer la visibilité et la lisibilité de la politique académique en matière de prévention et de lutte contre le décrochage scolaire à l'interne et auprès de partenaires de l'École.

Il convient en effet d'accompagner et de soutenir la mobilisation des professionnels de l'Éducation nationale engagés en faveur de la persévérance scolaire – De actions qui concourent à renforcer la persévérance scolaire sont menées chaque année au sein de nombreux établissements, actions à recenser pour déterminer **comment** les mettre en valeur lors de la Semaine de la Persévérance Scolaire.

Un guide pédagogique des activités et actions pouvant être mobilisées lors de la Semaine académique de la persévérance scolaire sera être élaboré afin de faciliter le travail de mobilisation impulsé par le GAPS.

Par ailleurs, il reste à travailler à une plus grande mobilisation des partenaires de l'École et des personnels du premier degré qui sont nécessairement force d'initiatives en matière de « prévention du décrochage scolaire ».

La prise en charge globale d'un jeune en risque de rupture scolaire requiert et légitime l'intervention de l'ensemble des acteurs concernés par les questions éducatives, de l'insertion, de la santé, etc.